

CONTRALORÍA SOCIAL EN EL PROGRAMA DE EDUCACIÓN PARA LOS ADULTOS



CONTRALORÍA
SOCIAL

1. Inducción

1.1 ¿Qué es Contraloría Social?

2. Promoción

2.1 Difusión

3. Operación

3.1 Comités de Contraloría Social

3.2 Constitución de los Comités de Contraloría Social

3.3 Aspectos a vigilar

3.4 Actividades de los Comités de Contraloría Social

3.5 Recepción, presentación y seguimiento de quejas y denuncias

4. Seguimiento

4.1 Cuantos Comités de Contraloría Social se formaron en el 2022

1.1 ¿Qué es Contraloría Social?

La **Contraloría Social** es el mecanismo de vigilancia y evaluación que realizan los educandos inscritos al programa de los servicios educativos que reciben en las Plazas Comunitarias, **verificando la correcta aplicación de los recursos públicos** asignados al programa.



2.1 Difusión

La **difusión del programa** dentro de las Plazas Comunitarias se llevará a cabo mediante:

- Cartel
- Video
- Tríptico



¡Súmate al Comité de Contraloría Social de tu Plaza Comunitaria!

¿Quiénes lo integran?
Personas jóvenes y adultas que estudian en el IVEA

¿Cuál es nuestro objetivo?
Vigilamos y evaluamos la calidad de los servicios de educación que nos brinda el IVEA.

Recuerda:
Todos nuestros servicios y certificación son totalmente gratuitos.

CERTIFICADO

Quejas y Denuncias
Dirección General del IVEA
2288 40 19 35
Ext. 3014
Correo Electrónico
ver_ccsplazas@inea.gob.mx

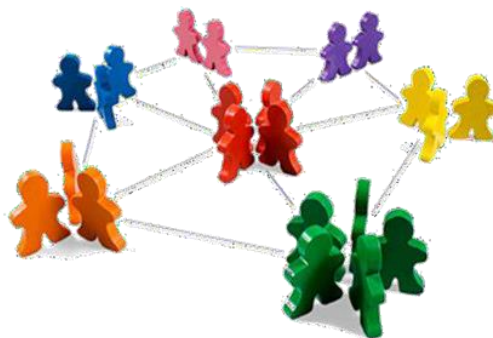
VERACRUZ GOBIERNO DEL ESTADO
SEV Secretaría de Educación
IVEA Instituto Veracruzano de Educación para los Adultos
INSTITUTO NACIONAL PARA LA EDUCACIÓN DE LOS ADULTOS

f t y w www.ivea.gob.mx

3.1 Comités de Contraloría Social

Los Comités se conformarán por aquellos beneficiarios incorporados al IVEA.

El **Comité de Contraloría Social** tiene representatividad, por lo que es importante promover la participación ciudadana a través del **fomento de actividades culturales y recreativas** para que las **Plazas Comunitarias** funcionen como un **Centro de Desarrollo Comunitario**.



3.2 Constitución de los Comités de Contraloría Social

- Se organizará una reunión con las personas beneficiarias.
- Se elegirá por mayoría de votos a los integrantes del Comité.
- Se promoverá que el CCS se integre equitativamente por hombres y mujeres.



3.3 Aspectos a vigilar

- ✓ Recibir los servicios educativos gratuitos.
- ✓ Recibir un trato respetuoso y sin discriminación.
- ✓ Solicitar una credencial.
- ✓ Recibir material educativo.
- ✓ Recibir evaluaciones y resultados.
- ✓ Recibir un Certificado de estudios.
- ✓ Recibir una constancia de estudio.
- ✓ Acceder a los servicios y espacios que ofrecen las Plazas Comunitarias.



3.4 Actividades de los Comités de Contraloría Social

- Llevar a cabo la **vigilancia y evaluación de los servicios** que se proporcionan en las Plazas Comunitarias.
- **Asistir a las reuniones** del Comité de Contraloría Social de acuerdo al calendario de visitas.
- Generar un **Informe** de Comité de Contraloría Social.
- Recibir las **quejas y denuncias**.
- Aportar **recomendaciones para mejorar el servicio**.
- Dar **seguimiento a las actividades** de Contraloría Social.



3.5 Recepción, presentación y seguimiento de quejas y denuncias



ver_ccsplazas@inea.gob.mx

Con asunto: Queja o Denuncia Contraloría Social

SEGUIMIENTO

4.1 Comités de Contraloría Social que se formaron en el 2022.

- Se lograron conformar 28 Comités de Contraloría Social en distintas Coordinaciones de Zona. Como muestra a continuación:

No	Coordinación de Zona	Nombre de la Plaza Comunitaria/Comité CS	Dirección de la Plaza Comunitaria	Horario de la Plaza Comunitaria
1	PÁNUCO	PLAZA COMUNITARIA PÁNUCO	CALLE GUERRERO, NO. 29, COL. CENTRO, C.P. 93990	9:00 A 18:00 HORAS
2	PAPANTLA	PLAZA COMUNITARIA VEGA DE ALATORRE	AV. MIGUEL HIDALGO, S/N, COL. CENTRO, C.P. 93535	9:00 A 18:00 HORAS
3	PAPANTLA	PLAZA COMUNITARIA NAUTLA	C. ANDICOCHEA, NO. 6, COL. CENTRO, C.P. 93800	9:00 A 18:00 HORAS
4	PEROTE	PLAZA COMUNITARIA LAS VIGAS	AV. MIGUEL HIDALGO, NO. 4, COL. CENTRO, C.P. 91330	9:00 A 18:00 HORAS
5	PEROTE	PLAZA COMUNITARIA PEROTE	C. ZARAGOZA, NO. 8 ALTOS, COL. CENTRO, C.P. 91270	9:00 A 18:00 HORAS

No	Coordinación de Zona	Nombre de la Plaza Comunitaria/Comité CS	Dirección de la Plaza Comunitaria	Horario de la Plaza Comunitaria
6	XALAPA	PLAZA COMUNITARIA XALAPA NORTE	HERMINIO CABAÑAS, NO. 100, COL. RAFAEL LUCIO, C.P. 91110	9:00 A 18:00 HORAS
7	XALAPA	PLAZA COMUNITARIA XALAPA ESTE	HERIBERTO JARA CORONA, NO. 44, COL. CONSTITUYENTES, C.P. 91180	9:00 A 18:00 HORAS
8	XALAPA	PLAZA COMUNITARIA XALLAPAN	AV. 20 DE NOVIEMBRE ORIENTE, NO. 271 INT 1, COL. ALVARO OBREGÓN, C.P. 91066	9:00 A 18:00 HORAS
9	XALAPA	PLAZA COMUNITARIA XALAPA CENTRO	20 DE NOVIEMBRE ORIENTE, NO. 103 COL. JOSÉ CARDEL, C.P. 91030	9:00 A 18:00 HORAS
10	COATEPEC	PLAZA COMUNITARIA LA ESTANZUELA	PRIVADA TERCERA DE INDEPENDENCIA, COLONIA CENTRO, C.P. 91637	9:00 A 18:00 HORAS
11	HUATUSCO	PLAZA COMUNITARIA COSCOMATEPEC	C. MIGUEL DOMÍNGUEZ LOYO, S/N, COL. CENTRO, C.P. 94140	9:00 A 18:00 HORAS
12	ORIZABA	PLAZA COMUNITARIA ATZACAN	C. SUR 3, ENTRE ORIENTE 12, UNIDAD DEPORTIVA MUNICIPAL, CP.94440	9:00 A 18:00 HORAS
13	ORIZABA	PLAZA COMUNITARIA ORIZABA IMSS	AV. PONIENTE 7 ESQ C. SONORA, NO. 1350, COL. GUADALUPE VICTORIA, C.P. 94370	9:00 A 18:00 HORAS
14	ORIZABA	PLAZA COMUNITARIA RAFAEL DELGADO	AV. BENITO JUÁREZ, NO. 243, PRIMER BARRIO, C.P.94410	9:00 A 18:00 HORAS

No	Coordinación de Zona	Nombre de la Plaza Comunitaria/Comité CS	Dirección de la Plaza Comunitaria	Horario de la Plaza Comunitaria
15	ORIZABA	PLAZA COMUNITARIA IXTACZOQUILÁN	V. PONIENTE 4, S/N, ENTRE C. RUIZ GALINDO Y C. SUR DOS, C.P. 94450	9:00 A 18:00 HORAS
16	CÓRDOBA	PLAZA COMUNITARIA CUITLÁHUAC	CALLE 1, S/N, ENTRE AV. 4 Y 6, COL. CENTRO, C.P. 94915	9:00 A 18:00 HORAS
17	CÓRDOBA	PLAZA COMUNITARIA FORTÍN	C. 4 ESQ. AV. 6, S/N, COL. RICARDO BALLINAS, C.P. 94470	9:00 A 18:00 HORAS
18	CÓRDOBA	PLAZA COMUNITARIA ADO CÓRDOBA	PROL. DE LA AV. 2, S/N, ENTRE C. 35 Y 41, COL. AGUSTÍN MILLAN, C.P. 94613	9:00 A 18:00 HORAS
19	VERACRUZ	PLAZA COMUNITARIA VERACRUZ TORRENTES	C. PINO SUÁREZ, NO. 2991, COL. CENTRO C.P.91700	9:00 A 18:00 HORAS
20	TIERRA BLANCA	PLAZA COMUNITARIA TIERRA BLANCA	AV. FRANCISCO I. MADERO, COL. LOMA DEL JAZMÍN, C.P. 95110	9:00 A 18:00 HORAS
21	TIERRA BLANCA	PLAZA COMUNITARIA TRES VALLES	C. CORREGIDORA DE QUERÉTARO ESQ. EMILIANO ZAPATA, S/N, COL. CENTRO, C.P. 95300	9:00 A 18:00 HORAS
22	COSAMALOAPAN	PLAZA COMUNITARIA OTATITLÁN	AV. PLAZA HIDALGO, S/N, COL. CENTRO, C.P. 95500	9:00 A 18:00 HORAS

No	Coordinación de Zona	Nombre de la Plaza Comunitaria/Comité CS	Dirección de la Plaza Comunitaria	Horario de la Plaza Comunitaria
23	COSAMALOAPAN	PLAZA COMUNITARIA TLACOTALPAN	AV. JUAN ENRÍQUEZ, S/N, C.P. 95460	9:00 A 18:00 HORAS
24	SAN ANDRÉS TUXTLA	PLAZA COMUNITARIA ISLA	C. MIGUEL HIDALGO, S/N, COL. CENTRO, C.P. 95640	9:00 A 18:00 HORAS
25	SAN ANDRÉS TUXTLA	PLAZA COMUNITARIA SAN ANDRÉS TUXTLA	C. 5 DE MAYO ESQ. BERNARDO PEÑA, COL. CENTRO, C.P. 95700	9:00 A 18:00 HORAS
26	SAN ANDRÉS TUXTLA	PLAZA COMUNITARIA CATEMACO	C. CHIPILE ESQ. CALLE MANGO, S/N, COL. LOS PRADOS, C.P. 95870	9:00 A 18:00 HORAS
27	MINATITLÁN	PLAZA COMUNITARIA COSOLEACAQUE	C. CORREOS, S/N, BARRIO CUARTO, C.P. 96357	9:00 A 18:00 HORAS
28	JÁLTIPAN	PLAZA COMUNITARIA JÁLTIPAN	C. MORELOS ESQ. CARR. FED. ACAYUCAN/ MINATITLÁN, S/N, COL. DEPORTIVA, C.P. 96280	9:00 A 18:00 HORAS

CONTACTO

SUBDIRECCIÓN DE CONCERTACIÓN Y SEGUIMIENTO OPERATIVO



TEL. 2288401935 EXT.3014

RESPONSABLE DE CS: J. MARGARITA VILLEGAS CÁZARES

jmvillegas@inea.gob.mx

