

Xatipakgatsitalawat

Ta'aklaktlawat

Ta'aklaktlawat: tu tlawakan usu tu nimakgantaxtikan per laktlawu tu akskayaj lilitama usu tu makglhatsiy puskat; lama tamamakpunit, nilamakgtakgalhat, laxtakgmit, lalagsitsit, kalawa lawanit, lalagapalan, lalimaktujut, lalimaxkget, talagsgomit, lalakpulhkat tu lalimakgali-punkan, lalakmakganat chu nilamaxkit talakaskin laki lekstu nalalipawankan.



Tamalagaputsit lata tu lilluwankgo lakchajan

Akxni ama kuchinanin mapeksgikgo xmaknikan chu tu lilluwankgo lakchajan, lama: akxni nilakarsianu kali'akgatinikan, malakatsalikan likuchu chu tajatat limaxtukan tu nitajatat.



Lanikat

Tatlawat tu lalimakgawikan, akxni maklakaskinkan litliwekge usu tu lalimakgawikan nak makni usu nak pulakni.



Xalitalawat tumin

Xtatlawat usu nixtamakgantaxtit chatum latamana ti tatlankani, ti makgstuntlawu xtatakgsat ti malakgputsit; lama: namakgtakgalha wagk tu tlaja



Talatlawat nak talatalaxtumit

Tatlawat tu makgawi usu laktlawu xmakni usu tu lilluwan ti malagaputsikan, laktlawu tu xakstu litapekgsi, xlagasi chu xlichatuminika, max lata maklakaskinkan litliwekge tu lilankakatsinikan puskat, akxni ligamanankan usu la maklakaskinat limaxtukan.



Talatlawat xpalakata tu kakgalhikan

Tatlawat usu nitamakgantaxtit wantu malimaxkgeni ti malagaputsikan; lama takgalha, tamalaggsputut, lamakglhtit usu ligamanat maklakaskinat, kapsnat tu litalagapaskan, tu kakgalhikan chu kalipawankan, lakghanat tu kalikgalhinankan usu tumin tu kalilakpuwankan maklakaskinat.



Xatnalakatsaalt tatlantat xpalakata lara talamana lakpuskatni, wa pulataman, wa una nimatani Putapekgsin chu kilifakgsaputa lamakgnit usu kum xpalakata nika'ukxpuuntunkan lakpuskatni chu chuna patikan nak kallaktemikan xlak'achhanatkan, nak kallihhuwa chu kalekstu, wantu lalakaxa

Talatlawat tu kallimkgnikan lakpuskatni!



Xtalawatkan usu nixtamakgantaxitkan lakskujnani xla katiwa mapekgsina, xpalakata tu lakpuwanikigo talatamat, wa chuna lalakpuwanikigo kum chuna lamaka usu tu tlawakan nak pulataman, chu tasmanti tu nilipawanikigo lakpuskatni usu xtatlankekatsitkan lakchixkuwin.

Talatlawat nak tamakgstokgat



Tu lekstu usu xakallihhuwa tlawakan tu lakatsala xlak'achhanatkan lakpuskatni chu wa kallima'aktutjukani, kalakgmakgan, kapaxtakgikan usu nikalipawanikan nak xakallihhuwa.

Talatlawat nak pulataman



Tayat tu slakga xtapuwanikan laktsumajan ti takgalhtawak-gamana, akxni kalakgmakganikan xlakata la talamana, xkatakani, lara takakgsigo, lara takakgsigo niku tapekgm-nimatantitkigo usu lara tasikgoy kum chuna kallimastu katiwa ti talakskuja nak pukgalhtawakga.

Talatlawat nak kallikgalhtawakga



Talawat usu nitamakgantaxit nak xatitlosputu tu matuju xtalawat, xchatuminka, nachuna tu lekstu litapekgsi chu tu skayaj litama ti malakgaputsikan chu malakgachokkgo xtalakat chu xlitakgatnat lak lakxum malatamakan. Talawa ti tasukjigo usu tu xachuna ti malakgaputsikan, maski lara laku litapekgtanti tu talakgayana nak xkallitaskujutkan.

Lamakghuwit nak kallitaskujut



Tatlosputu usu nitamakgantaxit tu luwata tlawakan, wantu litakghipananakan, malananakan, mapekgsinanakan usu litikanakan, lalitaklilhiwikan, lalaklatlawaakan, lalitatalawaakan tu kgalhikan, tatlaja usu lara katatalakxumikan lakpuskatni, lara nak xpulakni niku tatakga litalakgapasni usu n'anta.

Tatlanantit nak kallilakgapasni



Katuwa tu tlawakan usu nitamakgantaxitkan tu talatwa lara latamakan, kamakgapusti lakpuskatni lara laku xkatakani, tu kaklatlawa, kamakgawi, kamakgapusti xlakata tu kgalhikigo, xtalajakan, lara tu talihhuwan usu xntarkan, lara xakalekstu usu xakallihhuwa.

Lamakghuwit xpalakata lara latamakan



Xikgampakgatsi!

Es importante tener a la mano los teléfonos de los diferentes servicios para auxilio y denuncia

DENUNCIA ANÓNIMA EMERGENCIAS LÍNEA DE LA MUJER

089

911

075

800 422 5256

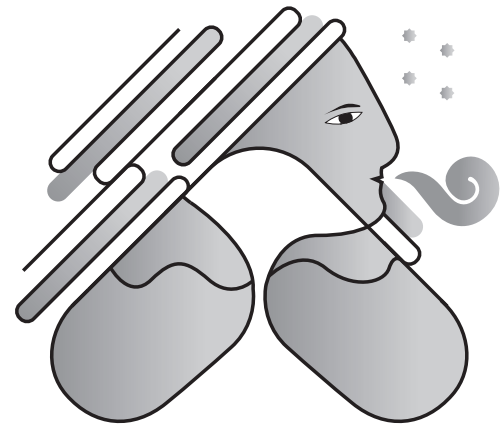
Línea Háblalo CONAVIM

800 906 8537

Líneas del Instituto Veracruzano de las Mujeres

Agencia Especializada del Ministerio Público.

Papantla
Francisco I Madero Esquina
Bugarbilias No. 730
(784) 8 42 54 18, 8 42 71 49



PAIMEF

VERACRUZ 2019

Fortalecimiento de la estrategia Cero Tolerancia de la violencia contra las mujeres y niñas del estado de Veracruz, a través del Programa Anual PAIMEF 2019

Tipos y Modalidades de Violencia

Totonaco de la Sierra