



Consejo Nacional de Evaluación
de la Política de Desarrollo Social

La política de evaluación en México

Mayo 2019

www.coneval.gob.mx

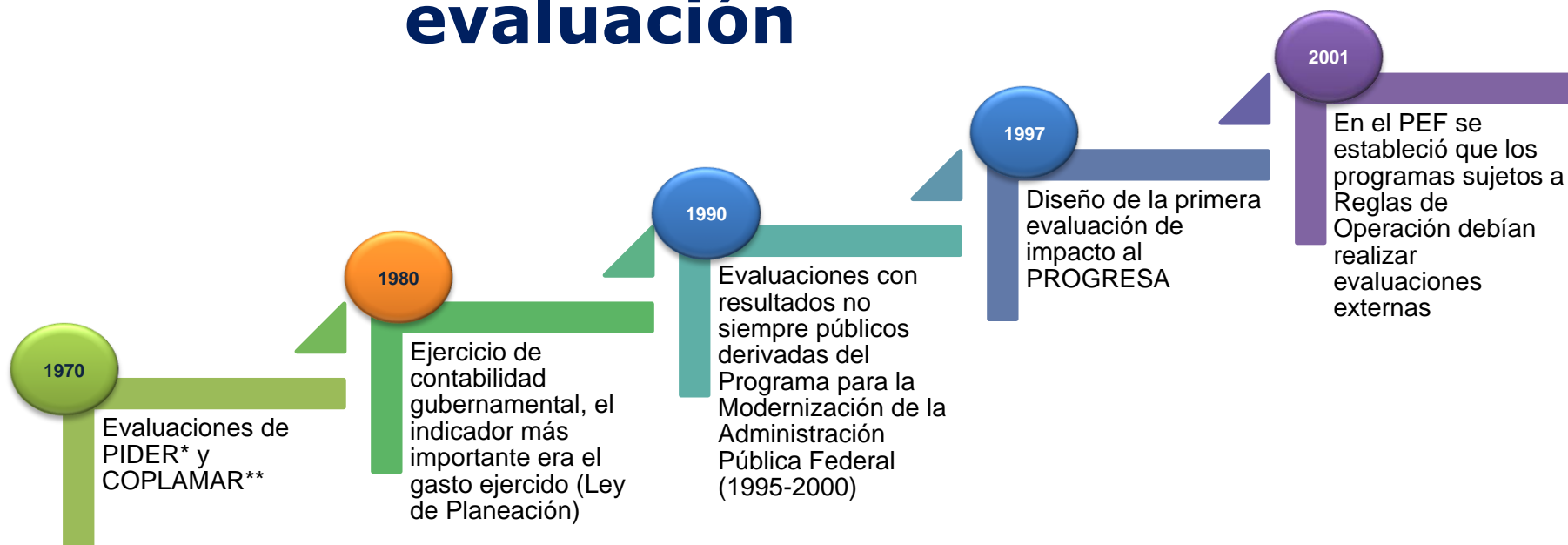
¿Para qué evaluar?



- ¿Para qué Evaluar?
- **Mejorar** políticas y programas públicos
- Tomar mejores **decisiones** (de operación, diseño, presupuestales..)
- **Rendición de Cuentas**

Antecedentes

Primeros esfuerzos de evaluación



* Programa de Inversiones Públicas para el Desarrollo Rural o Programa Integral para el Desarrollo Rural

** Coordinación General del Plan Nacional de Zonas Deprimidas y Grupos Marginados

Retos para la construcción de un Sistema de M&E de la política social

Institucionales

Adecuar y cambiar las reglas del juego de los agentes involucrados



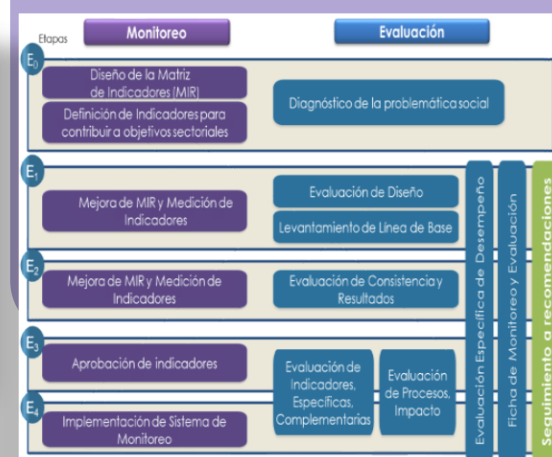
Planeación

Obtener un buen sistema de monitoreo con indicadores adecuados (MIR)

	Resumen narrativo	Indicadores	Medios de verificación	Supuestos
Fin				
Propósito				
Componentes				
Actividades				

Técnicos

Desarrollo de metodologías adecuadas para evaluar, contar con evaluadores capacitados



Marco institucional de la evaluación en México



Retos institucionales

Reglas del juego establecidas en los
*Lineamientos generales para la
evaluación, 2007*

Regular la coordinación
de las instituciones en
materia de evaluación
(LFPRH, 2006)



Retos de planeación

Se determinó que la metodología de marco lógico era la herramienta más apropiada para implementarse en México y se desarrolló la **Matriz de Indicadores para Resultados (MIR)**

Experiencias nacionales e internacionales

SEDESOL,
Subsecretaría
de Prospectiva,
Planeación y
Evaluación

Organismos
internacionales y
de otros países
(Chile, Colombia,
Canadá, Perú,
entre otros)

Contar con un sistema de monitoreo basado en resultados con indicadores adecuados

Reto de planeación : Sistema de M&E para el desarrollo social en México

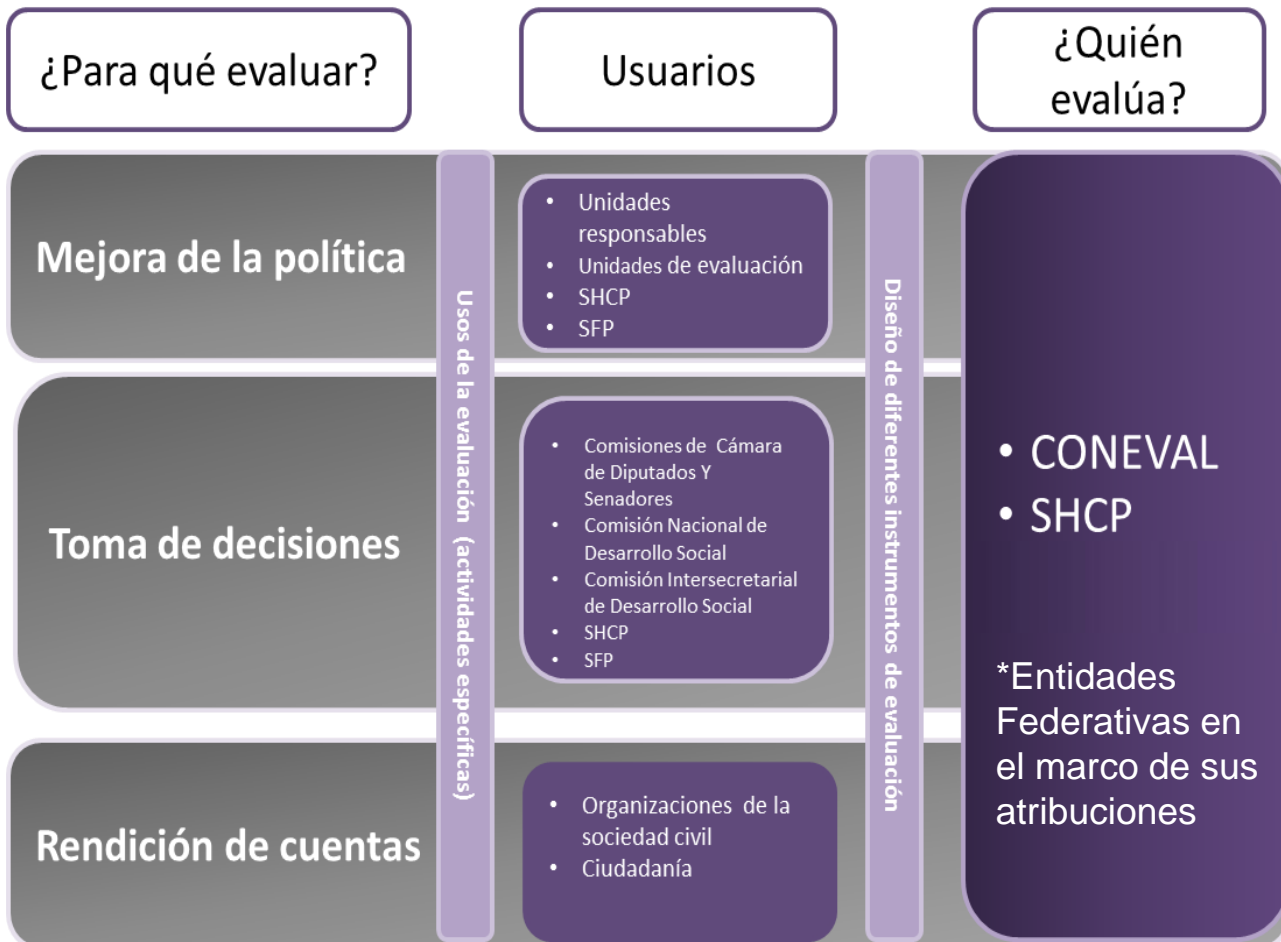
Medición de Pobreza Multidimensional



Retos Técnicos

1

Definir actores, roles y responsabilidad en el proceso de evaluación



Usos de la evaluación (actividades específicas)

Diseño de diferentes instrumentos de evaluación

Retos técnicos: ¿A quién se evalúa?

2

Definir el universo de acción del CONEVAL



Faltaba una definición operativa de programa o acción para no duplicar esfuerzos o dejar áreas vacías entre SHCP y CONEVAL



Programas y Acciones

- Los programas presupuestarios de modalidad **S** (*Reglas de Operación*) o **U** (*Otros programas de subsidios*) se consideran **Programas**.
- Los programas presupuestarios de modalidad **E** (*Prestación de Servicios Públicos*) o **B** (*Provisión de Bienes Públicos*) se consideran **Acciones**.

Federales

- Son responsabilidad de una dependencia o entidad de la **Administración Pública Federal**.

Desarrollo Social

- Están alineados con alguno de los **Derechos Sociales** o con la **Dimensión de Bienestar Económico**.

Inventario CONEVAL de Acciones y Programas Sociales

FEDERAL Intervenciones de la Administración Pública Federal

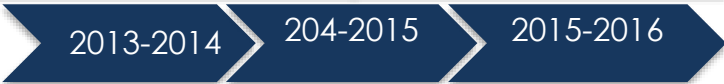
ESTATAL Intervenciones de los Gobiernos Estatales



<http://www.coneval.org.mx/evaluacion/ipfe/>

<http://www.coneval.org.mx/Evaluacion/IPE/>

MUNICIPAL Intervenciones de los Gobiernos Municipales



<http://www.coneval.org.mx/Evaluacion/IPM>

Retos técnicos: ¿A quién se evalúa?

2

Definir el universo de acción del CONEVAL

Federal

CONEVAL ha identificado **6,489** programas y acciones sociales

Mayo – Septiembre 2018

Proceso de integración del Inventario CONEVAL

Identificación de Programas y Acciones



Carga de la información



Validación de la información



Integración y carga de la información



Difusión en internet



FEDERAL

Se utiliza información del **Presupuesto de Egresos de la Federación**



Se utiliza información proveniente de diversos insumos: Cuenta Pública, MIR y FMyE 2017-2018



Cada dependencia valida la información de los programas a su cargo



Se integra la base de datos con fuentes públicas y se carga en la plataforma de fácil acceso



<http://www.coneval.org.mx/Evaluacion/IPFE/>



149 Programas y Acciones (2017)

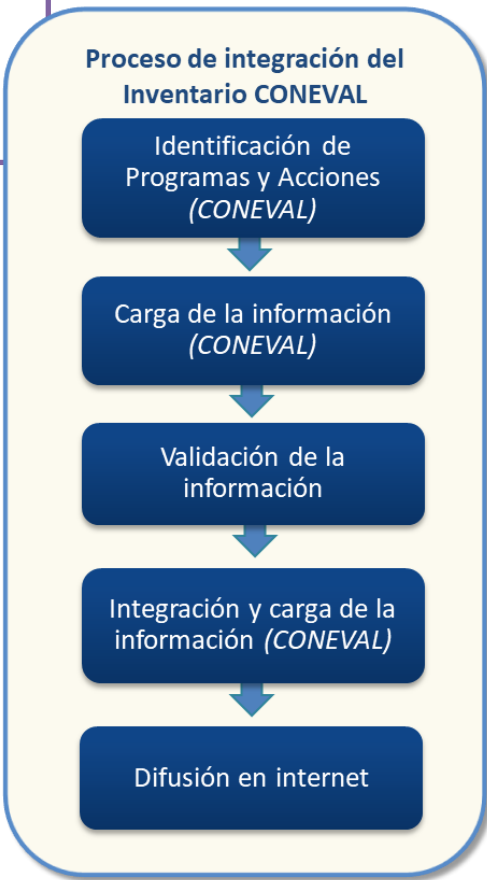
Retos técnicos: ¿A quién se evalúa?

2

Definir el universo de acción del CONEVAL

Estatal

***1,213 programas**



ESTATAL

Consideraciones

No existe una definición única de programa entre entidades federativas. La difusión de la información es heterogénea.

- Fuentes de información estatal: **Presupuesto de Egresos, Cuenta de la Hacienda Pública e Informe de Gobierno**
- Se utilizan **documentos operativos** de los programas difundidos a través de las páginas de internet
- Las **entidades federativas** validan la información de los programas
- Se **integra** la base de datos y se carga en la plataforma para facilitar el acceso
- www.coneval.org.mx/Evaluacion/IPE/Paginas/default.aspx

*Fuente: Inventario CONEVAL de Programas y Acciones Estatales de Desarrollo Social 2016

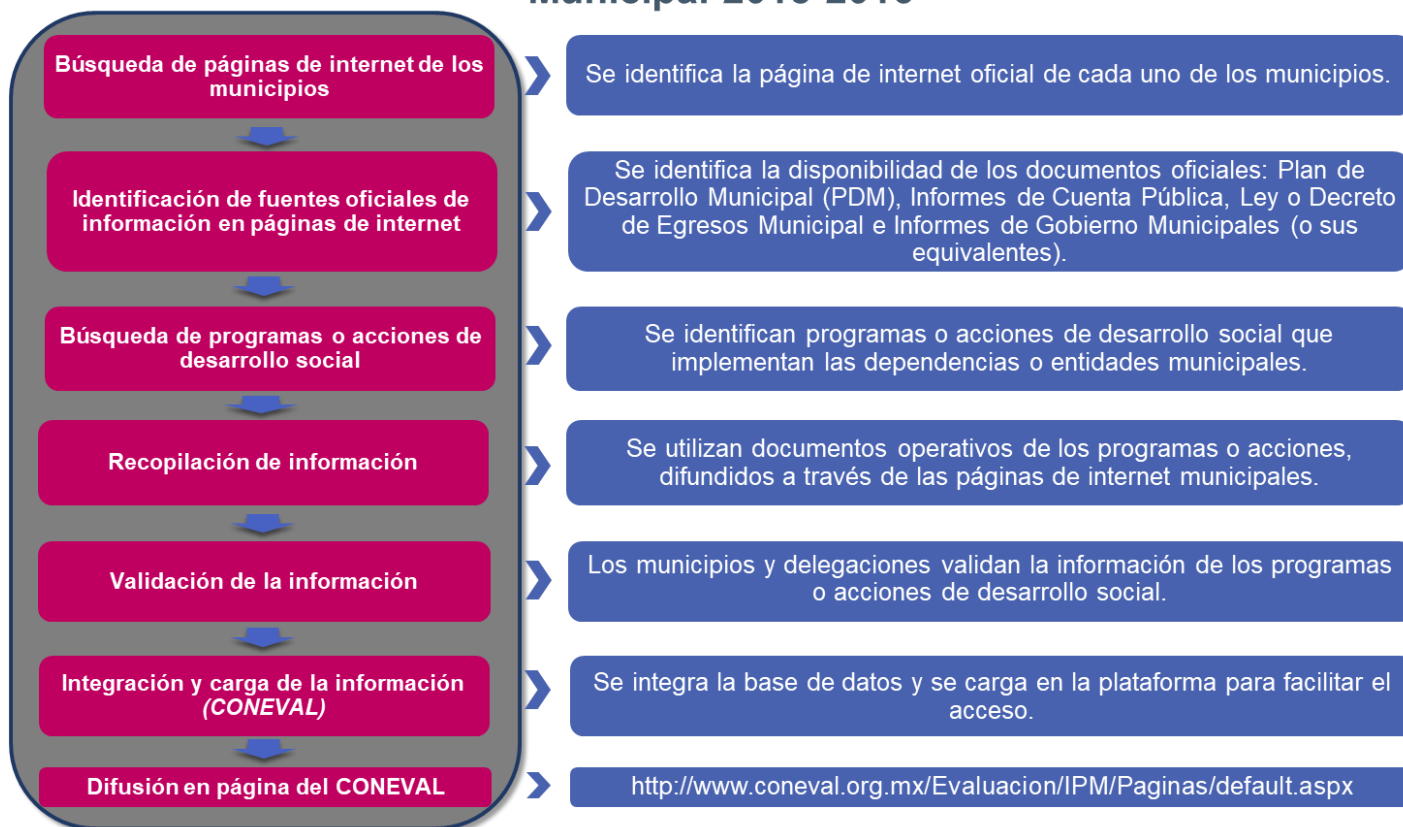
Retos técnicos: ¿A quién se evalúa?

2

Definir el
universo de
acción del
CONEVAL

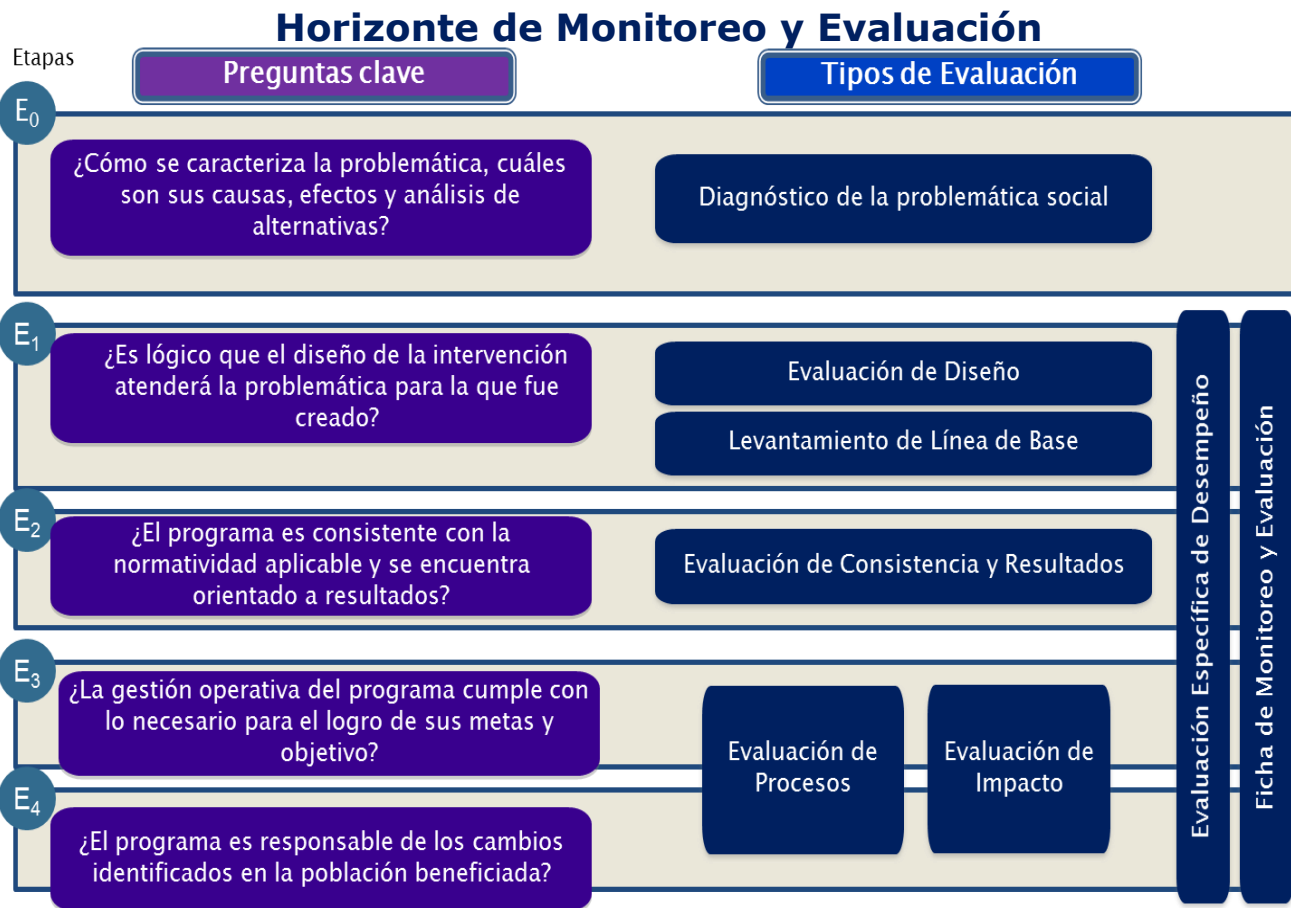
Municipal

*3,811
programas



Retos técnicos: ¿Cuándo se evalúa?

3
Definición de las necesidades de evaluación



Nota: La etapa 0 corresponde al periodo en el que se diseña la estrategia o programa. A partir de la etapa 1, corresponde al año de operación del programa.

Tipos de Evaluación



* El Diagnóstico también está dirigido a programas existentes con ampliaciones o modificaciones sustantivas

Ejercicio de evaluación del CONNEVAL: ¿Con base en qué se evalúa?

Principios

Se promueve la **constante participación** de todos los **actores** involucrados en el **proceso de evaluación**

Los **organismos evaluadores** actúan de manera **imparcial**, acceden a la información pertinente al tema en cuestión y emiten sus opiniones sin riesgo a que sean censuradas

La **Unidad de Evaluación** de las dependencias de los programas y acciones evaluados **emite una posición institucional** con total **libertad** de posición y extensión

Retos técnicos: ¿A quién se evalúa?

4

Definir procesos
operativos de
evaluación



Proceso
homogéneo

Metodología específica por tipo de evaluación (cuentan con un modelo de Términos de Referencia desarrollado por CONEVAL).

Proceso no
homogéneo

Metodología definida a partir de las características específicas de lo que se busca evaluar (no cuentan con un modelo específico de TDR).

Proceso homogéneo para la realización de evaluaciones de programas de desarrollo social

Fase 1 Planeación



- Definición del universo de Evaluación
- Desarrollo de los Términos de Referencia
- Desarrollo de Plataformas (Sistemas de Información)

Fase 2 Contratación



Para el CONEVAL es de vital importancia asegurar la calidad de los evaluadores externos. Por ello, el proceso de contratación de instituciones académicas o consultores, incluye la revisión de sus líneas de investigación y su experiencia en metodologías de evaluación.

Fase 3 Desarrollo de la evaluación



- Capacitación UE, UR y a evaluadores externos
- Recolección de información
- Reuniones de retroalimentación
- Opinión de la Dependencia
- Publicación y entrega instancias

Procesos no homogéneos para la realización de evaluaciones de desarrollo social

Identificar las necesidades

- programas y acciones

Definición de las preguntas de Investigación

- dependencias y entidades (UR y UE)

Revisión de Términos de Referencia

- **CONEVAL**
Busca garantizar la calidad y rigor metodológico de las evaluaciones

Conclusiones: logros de la política de evaluación

Contribución de la evaluación

- La **evaluación contribuye** a tener un **proceso de mejora continua** de las **políticas públicas** para que **sean efectivas**, es decir que **atiendan** los **principales problemas** de la **población**, particularmente en el ámbito del desarrollo social.

Institucionalización de la evaluación

- La **institucionalización** de la **evaluación permite** tener un **cúmulo de información rigurosa y sistematizada** a través de distintos instrumentos, que **contribuyen** a **retroalimentar el diseño** y la **ejecución** de los **programas** y la política social para **garantizar** que se **orienten a resultados** y se **mejoren** de manera continua.

Importancia de los elementos técnicos en el Sistema de M&E

- En la **construcción** de un **Sistema de Monitoreo y Evaluación** debe **haber voluntad política** para que su desarrollo, no obstante **en su conformación** se **requieren elementos técnicos** para que la evaluación sea independiente.

Mejora continua de programas sociales

- El **ejercicio sistemático** de las **evaluaciones** ha conseguido que los **hallazgos y recomendaciones formulados** en aquellas dirigidas a programas presupuestarios sea un **insumo** para **modificar** de manera continua la **política pública social** en México.

Logros de la política de evaluación

Acciones de los programas para mejorar

Tipo de Mejora	Ciclos							Total	Participación relativa
	2011-2012	2012-2013	2013-2014	2014-2015	2015-2016	2016-2017	2017-2018		
Corregir actividades o procesos del programa	35	39	39	17	20	38	45	233	36.90%
Modificar apoyos del programa	10	7	3	4	6	7	3	40	7.30%
Reorientar sustancialmente el programa	26	48	47	41	54	30	57	303	48.20%
Adicionar o reubicar el programa	3	0	5	1	1	21	8	39	6.10%
Suspender el programa	0	8	0	0	0	0	0	8	1.60%
Total	74	102	94	63	81	96	113	623	100.00%

Logros de la política de evaluación

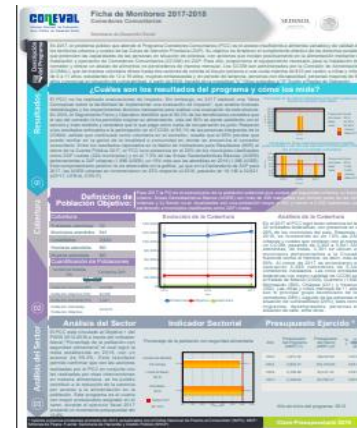
Información sintética para la toma de decisiones

RESULTADOS DE LA FICHA DE MONITOREO Y EVALUACIÓN 2016-2017

(Evaluación coordinada por el CONEVAL, realizada con la información contenida en el Módulo de Información para la Evaluación Específica de Desempeño, MEED)

Objetivo de Fin		Indicador de Propósito				Cobertura		Análisis del sector
Avance con respecto a la meta 2016	Valoración	Nombre	Unidad de medida	Avance con respecto a la meta 2016	Valoración	Análisis de Cobertura	Eficiencia en cobertura (PA/PO)	
102.81	Destacada	Porcentaje de Sociedades del Sector de Ahorro y Crédito Popular y Cooperativo (SACP/C) apoyadas respecto de las Sociedades objetivo del	Porcentaje	131.25	Oportunidad de Mejora	El Programa tiene cobertura nacional, no obstante, los beneficiarios deben cumplir con los Lineamientos de Operación que establecen diferentes requisitos para cada tipo de apoyo. La disminución que se observa en la población objetivo en el periodo 2012 -2014 es consecuencia de la salida de sociedades del bn el ejercicio 2016, el programa se fusiona con los programas E001, E002 y E004. El comportamiento de la PP, PO y PA es ascendente a partir del 2008. Cabe mencionar que estas son el histórico de los tres programas anteriores. La PA tuvo un incremento del 531% con respecto al 2015 y la PO del 449%. El programa no puede La cobertura del Programa es nacional, pero asume ciertos niveles de delimitación en función de la distribución territorial de las unidades académicas que tiene la Universidad Autónoma Chapingo (UACH) en el país, la naturaleza específica de los productos y servicios que genera la institución y por el número de El Programa no otorga apoyos, este opera en función de la demanda de proyectos de investigación por parte de sus dos áreas de enfoque y responde a dicha demanda generando bienes y/o servicios en materia de ciencia y tecnología. No es factible sistematizar la información de todos los usuarios. Cada una	133.64	El Programa esta alineado con el objetivo s No. 5 del PRONAFIDE, asociado con el ind "Ahorro financiero interno". Es importa mencionar que se ha generado cada añ mayor ahorro interno en la economía del alcanzándose - de acuerdo con Cuenta P 2016 - el 67.7% del PR. Este programa el programa esta alineado al indicador se: "Productividad laboral en el sector agropec pesquero" cuyo objetivo es "Impulsar productividad en el sector agroaliment: mediante inversión en capital físico, humi tecnológico que garantice la seguridad alimentaria". En 2016, con meta prorrama El Programa L003 esta alineado al indicc sectorial "Productividad Laboral en el se agropecuario y pesquero" cuyo objetiv "Impulsar la productividad en el sect: agroalimentario mediante inversión en c: físico, humano y tecnológico que garanti seguridad alimentaria", por lo que contribuy El objetivo sectorial vinculado con el PP "Contribuir a impulsar la productividad en e agroalimentario mediante inversión en c: físico, humano y tecnológico que garanti seguridad alimentaria", el cual está vincula la meta nacional México Próspero y el ob 4.10 "Construir un sector agropecuari
89.30	Adecuada	Porcentaje de investigadores egresados con calificación igual o superior a 9.0	Porcentaje	100.00	Destacada		99.54	
108.13	Destacada	Porcentaje de proyectos de investigación y servicios realizados con los productos comprometidos en el ejercicio fiscal t	Porcentaje	105.36	Destacada		ND	
95.63	Destacada	Porcentaje de tecnologías adoptadas por productores y usuarios vinculados con los subsectores forestal y agropecuario con respecto a las	Porcentaje	104.85	Destacada		ND	

Resumen del Desempeño



Ficha de Monitoreo

Ficha de Evaluación



Retos del Sistema de Monitoreo y Evaluación

- ***Institucionalización del proceso de uso de hallazgos y recomendaciones***

Lograr que las evaluaciones se constituyan como un insumo relevante, permanente e ineludible para la política pública en todas las entidades y dependencias de la administración pública federal.

- ***Fomento de la actualización periódica de diagnósticos***

Es necesario estimular la actualización de los diagnósticos en los que se basa la intervención de los programas. Esto debe efectuarse mediante el uso de datos recientes disponibles y a través de la consulta a especialistas nacionales e internacionales.

- ***Construcción de mejores insumos de planeación operativa***

Se requieren instrumentos que contribuyan a garantizar la transparencia y rendición de cuentas.


- ***Creación de sistemas de monitoreo y evaluación a nivel municipal***

Se deben crear sistemas de monitoreo y evaluación que contengan diagnósticos en los que se cuantifique la problemática a la que se dirigen y se justifique la creación de nuevos programas, documentos normativos para su operación, matrices de indicadores para resultados y evaluaciones externas realizadas por especialistas.

Presupuesto Basado en Resultados (PBR)

- El presupuesto de egresos de la federación que se aprueba cada año tiene un **alto componente político**. Desde el Ejecutivo, federal y local, hasta el Congreso, los actores buscan asignar presupuesto en actividades que maximicen su presencia política (o que minimicen sus costos políticos).
- Existen formas alternativas de conformar un presupuesto.
- En un **presupuesto basado en resultados** se busca primordialmente **tener un beneficio concreto** para la población.
- Es decir, el presupuesto se conforma **para tener un resultado concreto**.

¿Qué integra el
anteproyecto de
presupuesto?



**Anteproyecto de
Presupuesto de
Egresos de la
Federación**

Elementos a considerar para integrar el presupuesto

Definición de prioridades		Resaltar las prioridades sociales asociadas a la pobreza: Carencias, territorios y grupos vulnerables	1
Definición de objetivos		Aspectos del ejercicio efectivo de derechos sociales establecidos en la Ley general de Desarrollo Social	2
Programas prioritarios		Los programas y acciones, que a partir de evidencia, inciden en las prioridades (pobreza) y en los objetivos (derechos sociales)	3
Similitudes entre programas		Identificación de posibles espacios para efficientar el gasto mediante el análisis de coincidencias entre programas sociales	4
Desempeño de programas		Base de datos que presenta el desempeño de los programas en cuanto a resultados, operación, diseño, proceso de mejora) de manera categorizada	5

Fuentes de información utilizadas

CONEVAL

-
- Mediciones de pobreza nacional, estatales,
 - Indicadores complementarios
 - Inventario CONEVAL de programas y acciones de desarrollo social
 - Informes de evaluación de la política social
 - Evaluaciones estratégicas e integrales
 - Evaluaciones de programas
 - Fichas de Monitoreo y Evaluación



Lo que se mide se
puede mejorar